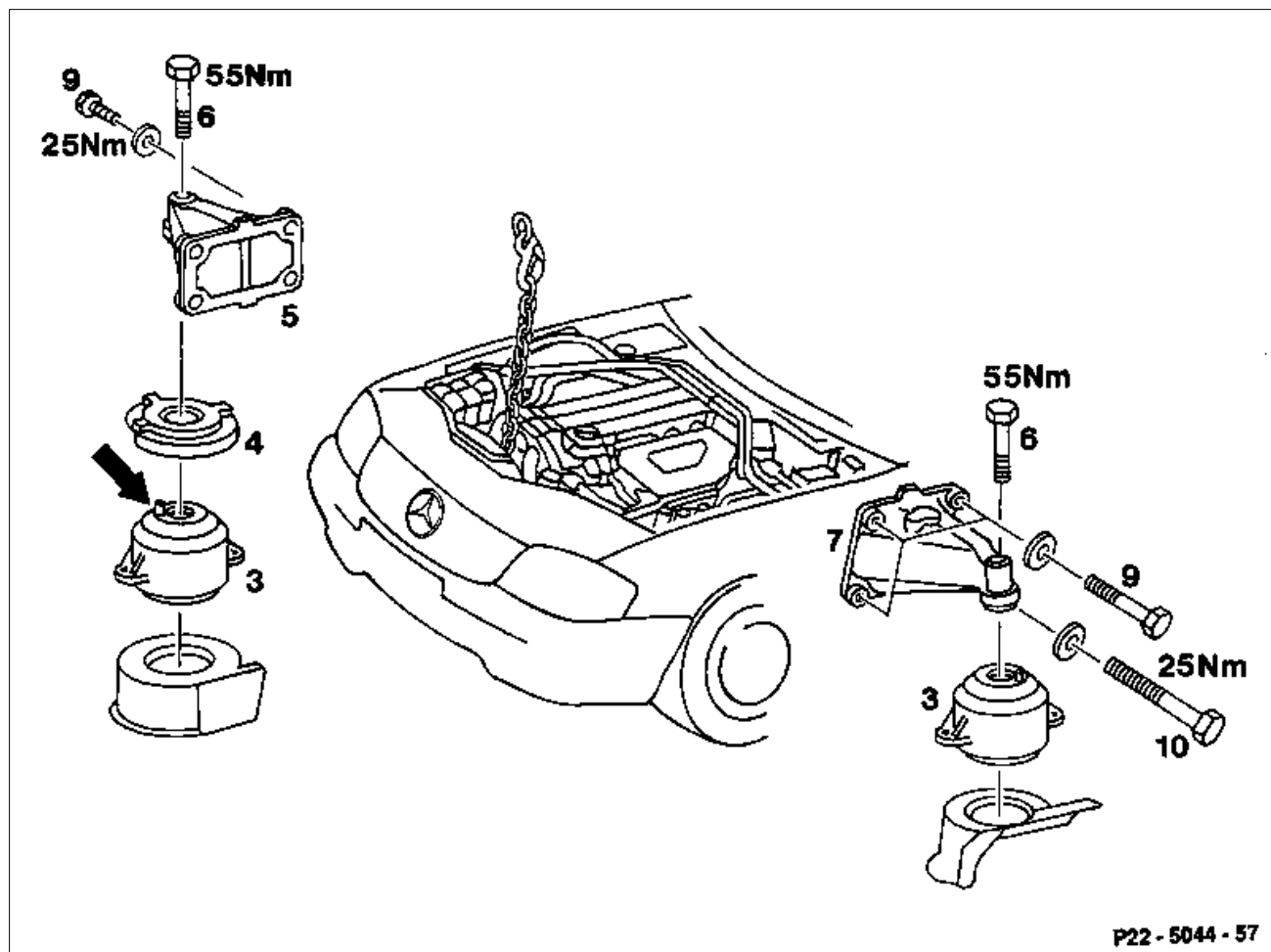


Vorausgegangene Arbeit:
Motorraumverkleidungen unten ausgebaut
(Wartungshandbuch 6190).

Arbeits-Nr. der Arbeitstexte und Arbeitswerte bzw. Standardtexte und
Richtzeiten
22-4320

A. Typen 124, 129, 140



Typ 129

Lüfterhaubenring _____ abbauen, über Lüfter legen montieren
(20-3400).

Ansaugluftutze _____ aus-, einbauen (09-0060).

Motorlagerschrauben (6) oben _____ ab-, anschrauben (55 Nm).

Einbauhinweis Typ 140

Halter Hochdruckdehnschlauch am Motorträger
(7) mitschrauben.

Motor an vorderer Aufhängeöse _____ anheben.

Typen 129, 140: Abschirmblech (4) vom Motor-
träger (5) rechts _____

abnehmen, montieren.

Schrauben (9 und 10) _____

ab-, anschrauben (25 Nm).

Motorträger (5 und 7) _____

aus-, einbauen.

Typ 124: Abschirmblech (4) von Motorträger (5)
rechts _____

ab-, anschrauben.

Hinweise

Typen 129, 140 bei Lufteinblasung: Halter
Leitung Lufteinblasung am Motorträger (5)
rechts mitschrauben.

Typen 124, 129 bei elektronischem Fahrpedal:
Halter Stellglied am Motorträger (7) links
mitschrauben.

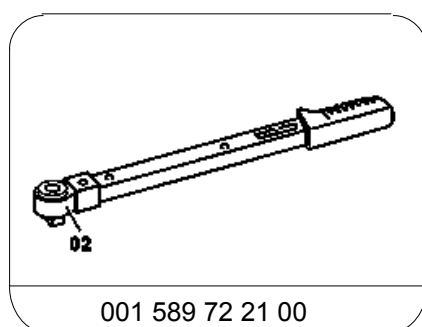
Typ 140: Halter Generatorleitungssatz am
Motorträger (5) rechts mitschrauben.

Die Verdrehsicherung (Pfeil) im Motorlager (3)
muß in die Öffnung im Abschirmblech (4) und
in die Haltenut im Motorträger einrasten.

Anziehdrehmomente in Nm

Schraube Motorträger an Zylinderkurbelgehäuse	25
Schraube Motorträger an Motorlager	55

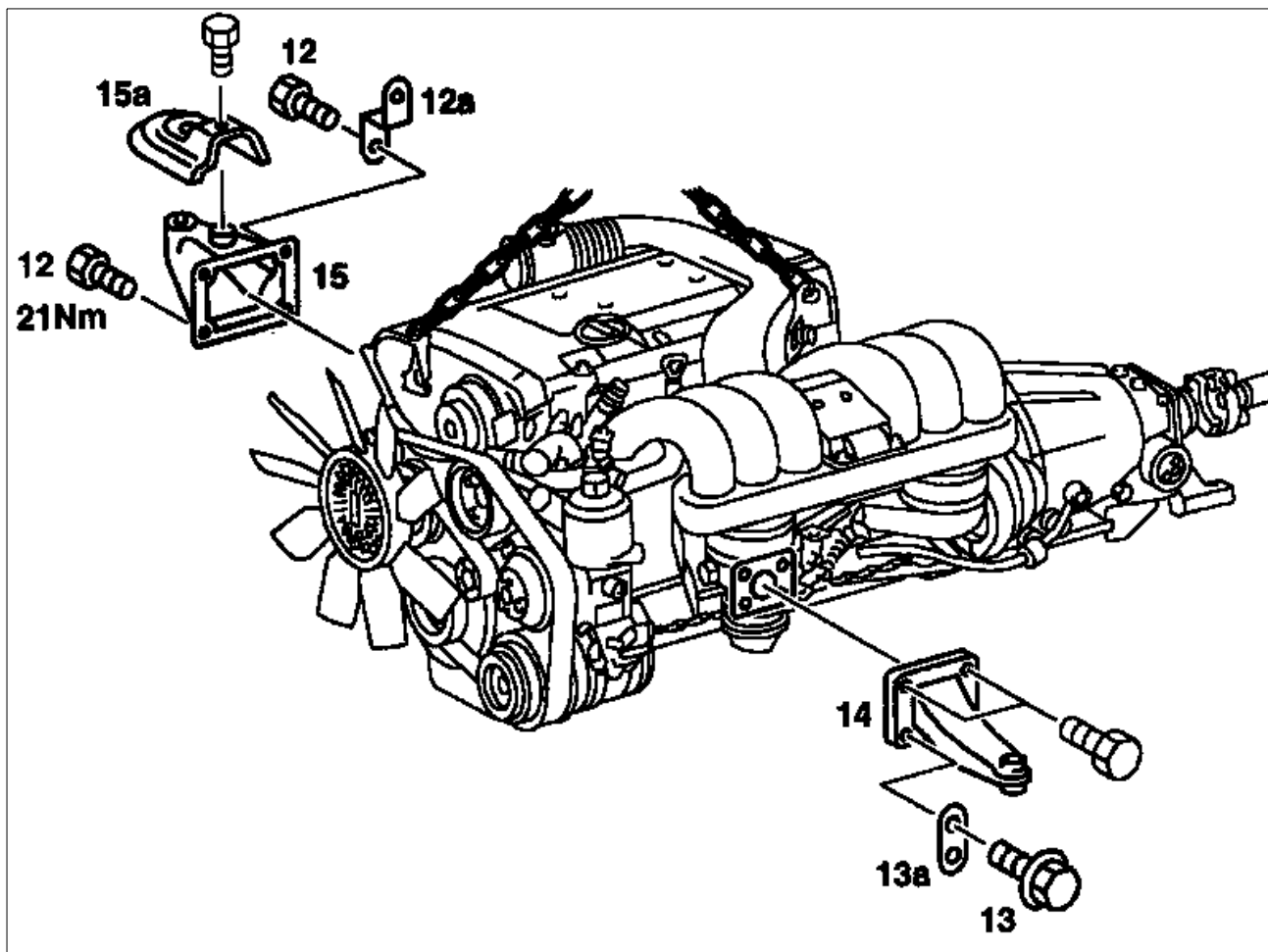
Sonderwerkzeug



B. Typen 202, 210

Vorausgegangene Arbeiten:
Motorlager ausgebaut (22-2110).

Arbeits-Nr. der Arbeitstexte und Arbeitswerte bzw. Standardtexte und
Richtzeiten
22-4320



P22-5061-57

Motor an vorderer Aufhängeöse _____	gehoben.
Motorträger rechts: Abschirmblech (15a) an Motorträger (15) _____	ab-, anschrauben.
Schrauben (12) und (13) _____	ab-, anschrauben (21 Nm).
Motorträger (14) und (15) _____	aus-, einbauen.

Hinweis

Typ 202: Halter (12a) an Motorträger (15)
rechts und Halter (13a) an Motorträger (14)
links mitschrauben.